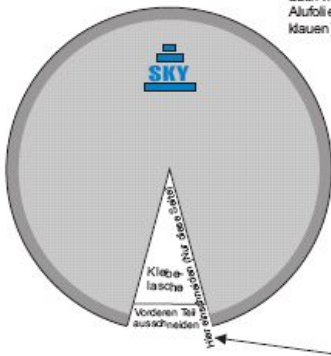


Vorderseite der Schüssel

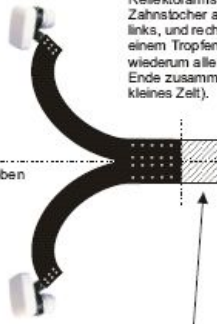
Als optische Variante wäre es auch möglich die Schüssel mit Alufolie (in der Küche unauffällig Kleben) zu bekleben.



Reflektorarm

Als Alternative ist es auch möglich anstatt des Reflektorarms drei Nadeln oder lackierte Zahnstocher anzu bringen, die jeweils unten, links, und rechts, außen an der Schüssel mit einem Tropfen Pattex fixiert werden und dann wiederum alle drei zusammen am anderen Ende zusammen geklebt werden (wie so ein kleines Zelt).

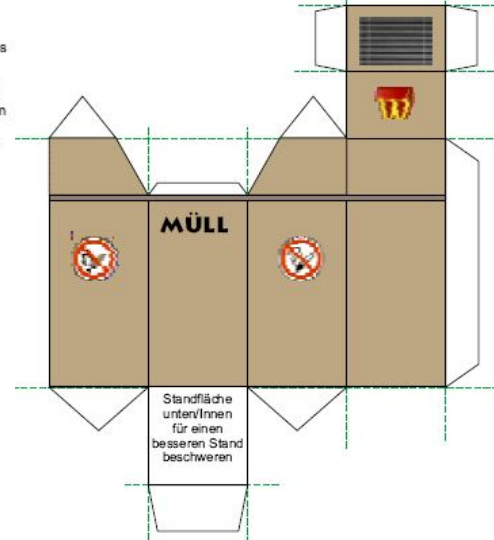
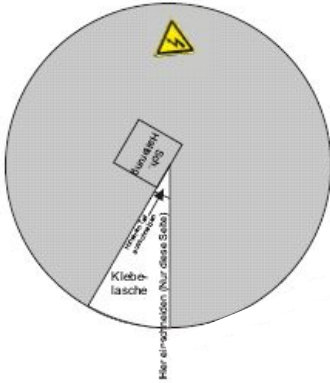
Hier fallen und dann zusammenkleben



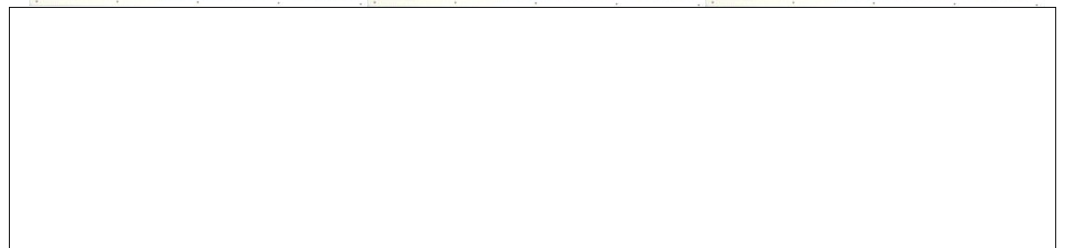
bis zum schwarzen Teil einschneiden

Den strahlerten Teil durch die Vorderseite der Schüssel durchführen und dann innen (unbedruckte Seite) festkleben.

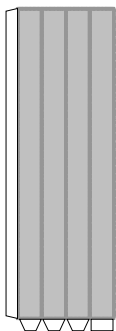
Rückseite der Schüssel



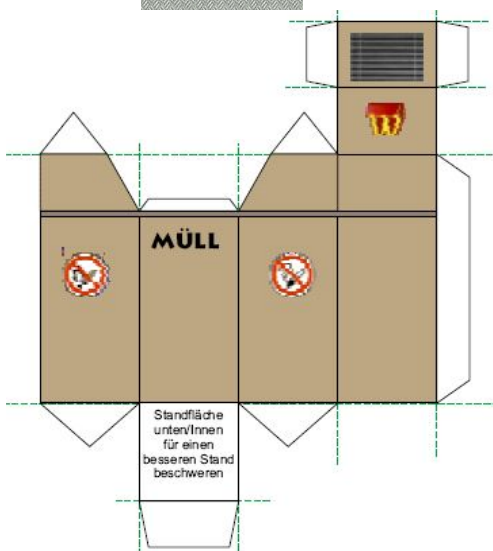
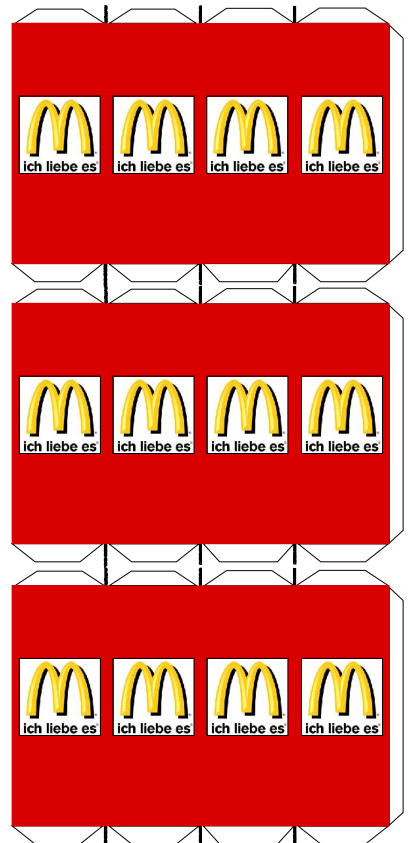
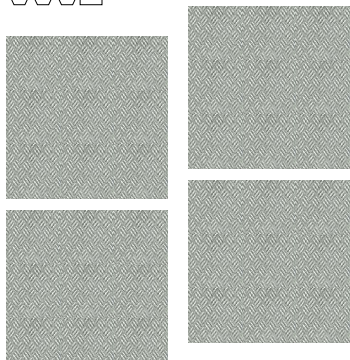
Standfläche unter/Innen für einen besseren Stand beschweren



Standfuß



Alle Rechte bei P. Mann © 2007
www.Carrera4Funde.de



Standfläche unter/Innen für einen besseren Stand beschweren